

Архангельск (8182)63-90-72
 Астана (7172)727-132
 Астрахань (8512)99-46-04
 Барнаул (3852)73-04-60
 Белгород (4722)40-23-60
 Брянск (4832)59-03-52
 Владивосток (423)249-28-31
 Волгоград (844)278-03-48
 Вологда (8172)26-41-59
 Воронеж (473)204-51-73
 Екатеринбург (343)384-55-89

Иваново (4932)77-34-06
 Ижевск (3412)26-03-58
 Иркутск (395)279-98-46
 Казань (843)206-01-48
 Калининград (4012)72-03-81
 Калуга (4842)92-23-67
 Кемерово (3842)65-04-62
 Киров (8332)68-02-04
 Краснодар (861)203-40-90
 Красноярск (391)204-63-61
 Курск (4712)77-13-04
 Липецк (4742)52-20-81

Магнитогорск (3519)55-03-13
 Москва (495)268-04-70
 Мурманск (8152)59-64-93
 Набережные Челны (8552)20-53-41
 Нижний Новгород (831)429-08-12
 Новокузнецк (3843)20-46-81
 Новосибирск (383)227-86-73
 Омск (3812)21-46-40
 Орел (4862)44-53-42
 Оренбург (3532)37-68-04
 Пенза (8412)22-31-16

Пермь (342)205-81-47
 Ростов-на-Дону (863)308-18-15
 Рязань (4912)46-61-64
 Самара (846)206-03-16
 Санкт-Петербург (812)309-46-40
 Саратов (845)249-38-78
 Севастополь (8692)22-31-93
 Симферополь (3652)67-13-56
 Смоленск (4812)29-41-54
 Сочи (862)225-72-31
 Ставрополь (8652)20-65-13

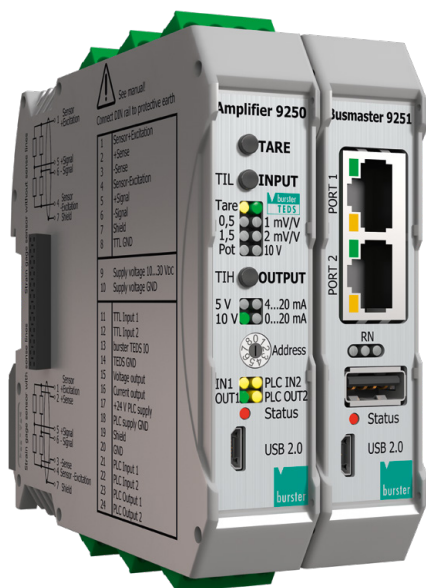
Сургут (3462)77-98-35
 Тверь (4822)63-31-35
 Томск (3822)98-41-53
 Тула (4872)74-02-29
 Тюмень (3452)66-21-18
 Ульяновск (8422)24-23-59
 Уфа (347)229-48-12
 Хабаровск (4212)92-98-04
 Челябинск (351)202-03-61
 Череповец (8202)49-02-64
 Ярославль (4852)69-52-93

Киргизия (996)312-96-26-47 Казахстан (772)734-952-31 Таджикистан (992)427-82-92-69

www.burster.nt-rt.ru || bts@nt-rt.ru

Универсальный инструментальный усилитель для тензометрических, потенциометрических, инкрементальных датчиков и стандартных сигналов

MODEL 9250



Основные особенности

- Ультра быстрое конфигурирование кнопками
- Нелинейность < 0,005 % п.ш.
- Выходы ± 10 В, ± 5 В и 0 (4) - 20 мА
- 6 проводная технология
- Автоматическое распознавание датчиков TEDS
- Настраиваемая частота среза фильтра
- Универсальное конфигурирование с использованием программного обеспечения DigiVision с ПК через USB-порт

Опции

- Цифровые входы/выходы для PLC
- Увеличенная частота дискретизации до 14,4 кГц
- Интерфейс для подключения контроллера шины 9251
- Вход TTL для инкрементальных датчиков

Применение

- Все направления машиностроения
- Оборудование для сборки и соединения
- Гидравлические прессы
- Измерение прочности кабеля

Описание

Новое поколение усилителей 9250/9251 объединяет в себе все функции, которые впервые делают возможным получение современных измерительных данных. Совместимый с сетью, высокоточный, дружелюбный, умный и разносторонний: совмещенную систему модулей усилителя и контроллера шины можно интегрировать в любую существующую установку. Усилитель 9250 принимает сигналы точно в точке, где их можно совместить, проконтролировать и объединить эффективно с другим данным. Интерфейсы fieldbus дают вам гибкость, скорость и совершенные соединения, и сохраняют вам время, деньги и другие ресурсы, интегрируя вашу установку измерения с существующими системами. Автоматическое распознавание датчиков благодаря burster TEDS позволяет работать абсолютно безопасно, защищая вас от установки неправильных параметров.

Обширный ряд напряжения питания позволяет осуществлять деятельность на стандартных электропитаниях, используемых в шкафах КИП. Применен высокоточный прецизионный усилитель для усиления сигнала датчиков. Самая передовая микропроцессорная техника делает возможной 24 бит АЦ преобразования с высокой точностью. Питание датчиков осуществляется непосредственно с модуля усилителя так, что не требуется никакой дополнительный источник питания. Напряжение питания может быть установлено на 2.5 В, 5 В, 10 В с помощью конфигурационного программного обеспечения DigiVision. Максимальный ток питания 40 мА позволяет осуществлять параллельное соединение нескольких тензометрических датчиков, например, для добавления переменных измерения. Ошибки измерения, вносимые изменением длины линий или изменениям температуры, устраняются путем использования контрольных линий, которые отслеживают напряжение питания непосредственно на датчике (6-ти проводная технология).



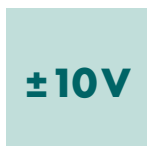
Модуль усилителя 9250



Контроллер шины 9251



8 измерительных каналов



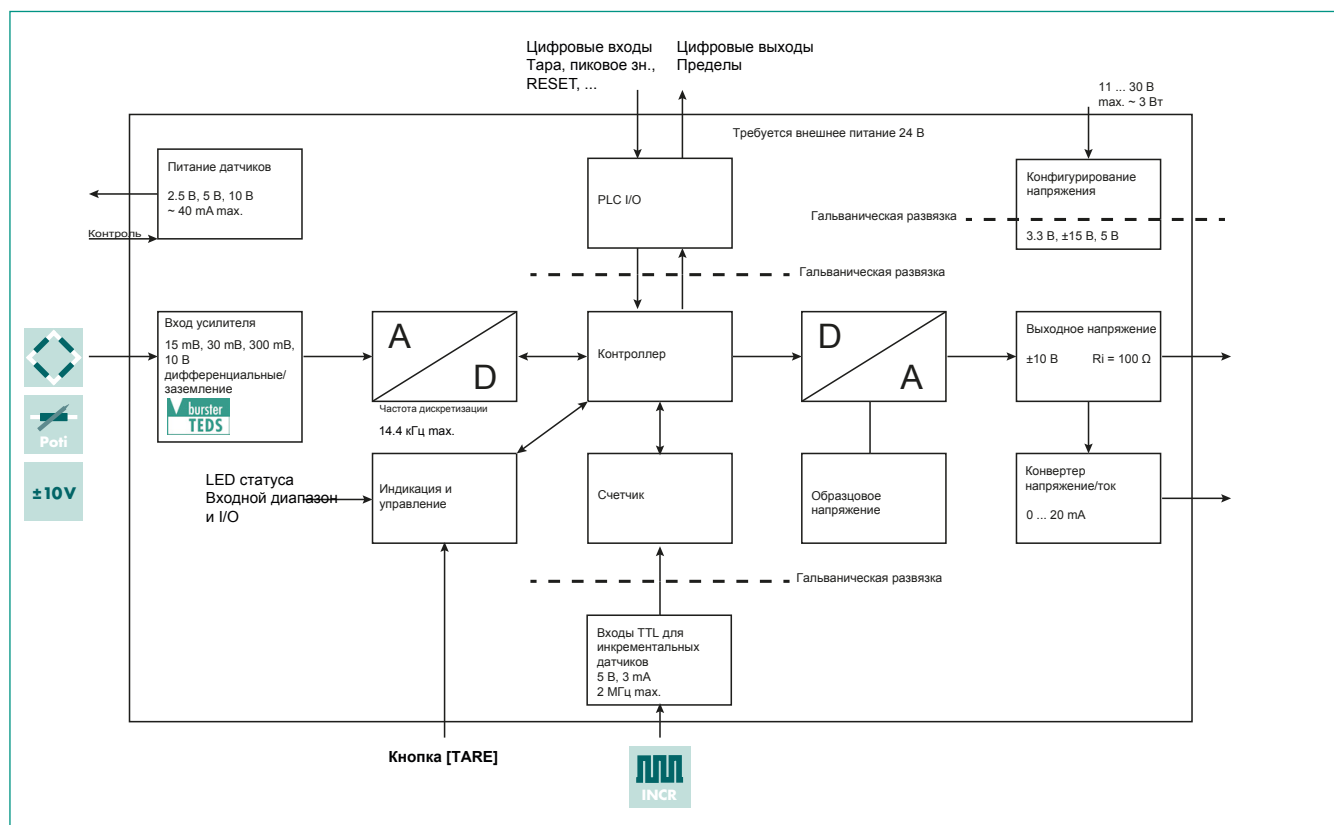
Технические данные

Подсоединяемые датчики	
Тензометрический полный мост	
Напряжение питания	2.5 / 5 / 10 В, конфигурируемое, защита от К.З.
Способ подключения	4-х или 6-ти проводный, автоматическое распознавание
Ток питания	~ 40 мА
Входное сопротивление	1 ГОм
Измерительные диапазоны	±15 мВ, ±30 мВ, ±300 мВ
Потенциометр	
Напряжение питания	5 В
Ток питания	max. 40 мА
Сопротивление	>200 Ом
Входное сопротивление	1 ГОм
Сигнал по напряжению	
Измерительный диапазон	±10 В
Входное сопротивление	1 ГОм
Вход TTL	
Уровень	TTL, SV, ~ 3 мА, гальванически изолированный от усилителя
Разрядность	32-бит 4 инкремента счетчика
Частота среза	2 МГц
Аналоговые выходы	
Выход по напряжению	±5 В или ±10 В
Внутреннее сопротивление	100 Ом
Выход по току	0 ... 20 мА или 4 ... 20 мА, нагрузка 50 ... 500 Ом
Фильтр	нет, 4 Гц - 700 Гц в дискретных диапазонах
Входы/выходы для PLC	
Два входа	PLC уровень DIN 61131
Функции	Тара, сброс буфера пикового значения, сброс пределов, удержание, сброс счетчика
Время отклика	20 мс
Два выхода	PLC уровень DIN 61131, р-переключаемый, max. 500 мА, требуется внешнее питание 24 В, Входные сигналы и выходы гальванически изолированы от усилителя, функции конфигурируемы через USB
Функции	Выше предела, ниже предела, режим окна
Время отклика	< 0.5 мс
Корпус	
Материал	Полиамид, внутренний металлический корпус
Размеры	115 x 110 x 22.5 мм
Вес	~ 210 г
Класс защиты	IP20
Подключение	Винтовые терминалы, до 2.5 мм ²

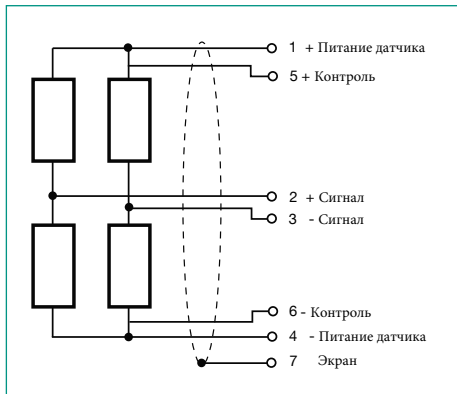
Технические данные

Общие данные	
Напряжение питания	11 ... 30 В=, Гальваническая развязка, защита от перенапряжения и переплюсовки
Потребляемая мощность	~ 3 Вт
Распознавание датчиков	burster TEDS
Рабочий температурный диапазон	0 ... +60 °C
Температура хранения	-25°C ... +70 °C
Влажность	0 ... 70 % без конденсации
Установка	Заземленный монтажный рельс 35 мм по DIN EN 50022
Электрическая изоляция	Инструментальный усилитель, входы TTL, входы/выходы для PLC, напряжение питания
Погрешность	±0.03 % п.ш.
AD преобразование	24-бит
DA преобразование	16-бит
Мак. частота дискретизации	14400 (опция), 1200 (стандарт)
Нелинейность	< 0.005 % п.ш.
Температурный дрейф усиления	< 15 ppm п.ш. / K
Температурный дрейф нуля	< 0.1 µВ / K
Сброс общего режима (CMRR)	140 дБ (DC)
Интерфейсы	Micro USB для конфигурирования
Пульсация и шум на выходе по напряжению	~5 mBss при 1200 изм./с
Прочее	Калибровка кнопками, функция тары кнопкой, конфигурация I/O кнопкой или через USB

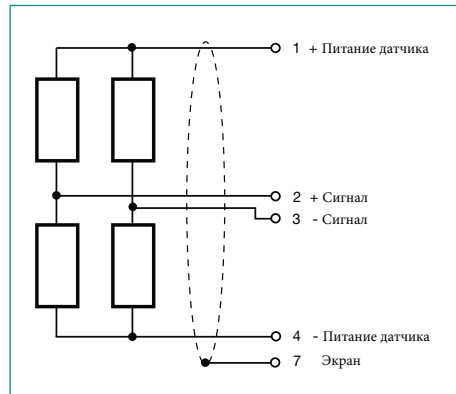
Блок-схема



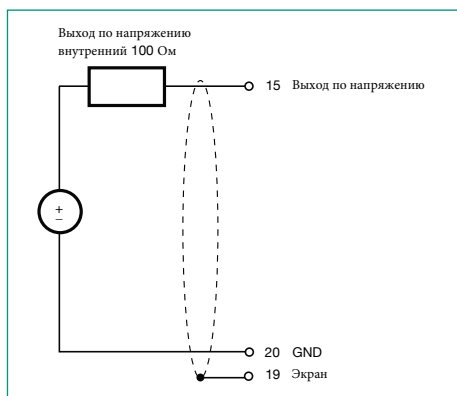
Назначение контактов



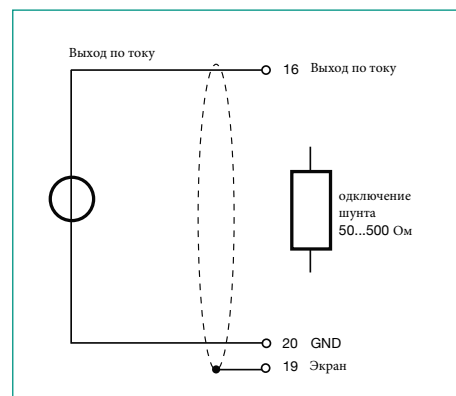
Тезометрический мост 6-ти проводное



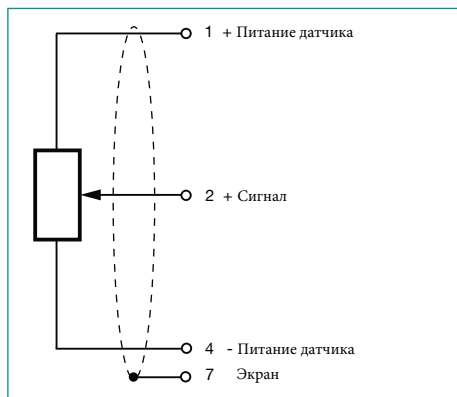
Тезометрический мост 4-х проводное



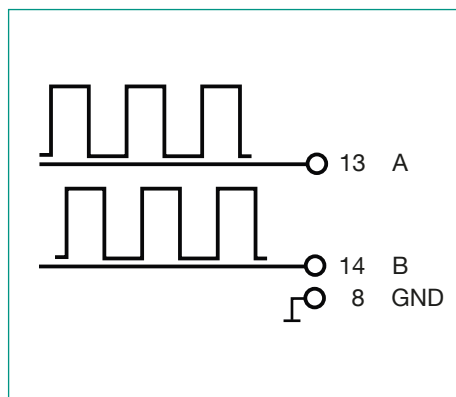
Выход по напряжению



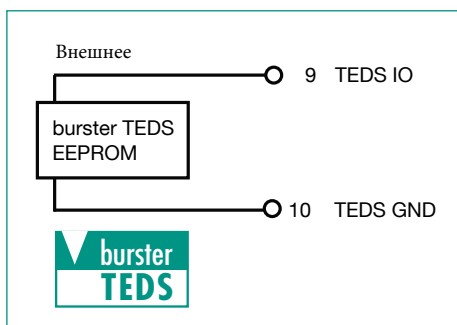
Выход по току



Потенциометр



Счетчик



TEDS

Архангельск (8182)63-90-72
Астана (7172)727-132
Астрахань (8512)99-46-04
Барнаул (3852)73-04-60
Белгород (4722)40-23-64
Брянск (4832)59-03-52
Владивосток (423)249-28-31
Волгоград (844)278-03-48
Вологда (8172)26-41-59
Воронеж (473)204-51-73
Екатеринбург (343)384-55-89

Иваново (4932)77-34-06
Ижевск (3412)26-03-58
Иркутск (395)279-98-46
Казань (843)206-01-48
Калининград (4012)72-03-81
Калуга (4842)92-23-67
Кемерово (3842)65-04-62
Киров (8332)68-02-04
Краснодар (861)203-40-90
Красноярск (391)204-63-61
Курск (4712)77-13-04
Липецк (4742)52-20-81

Магнитогорск (3519)55-03-13
Москва (495)268-04-70
Мурманск (8152)59-64-93
Набережные Челны (8552)20-53-41
Нижний Новгород (831)429-08-12
Новокузнецк (3843)20-46-81
Новосибирск (383)227-86-73
Омск (3812)21-46-40
Орел (4862)44-53-42
Оренбург (3532)37-68-04
Пенза (8412)22-31-16

Пермь (342)205-81-47
Ростов-на-Дону (863)308-18-15
Рязань (4912)46-61-64
Самара (846)206-03-16
Санкт-Петербург (812)309-46-40
Саратов (845)249-38-78
Севастополь (8692)22-31-93
Симферополь (3652)67-13-56
Смоленск (4812)29-41-54
Сочи (862)225-72-31
Ставрополь (8652)20-65-13

Сургут (3462)77-98-35
Тверь (4822)63-31-35
Томск (3822)98-41-53
Тула (4872)74-02-29
Тюмень (3452)66-21-18
Ульяновск (8422)24-23-59
Уфа (347)229-48-12
Хабаровск (4212)92-98-04
Челябинск (351)202-03-61
Череповец (8202)49-02-64
Ярославль (4852)69-52-93

Киргизия (996)312-96-26-47 Казахстан (772)734-952-31 Таджикистан (992)427-82-92-69

www.burster.nt-rt.ru || bts@nt-rt.ru